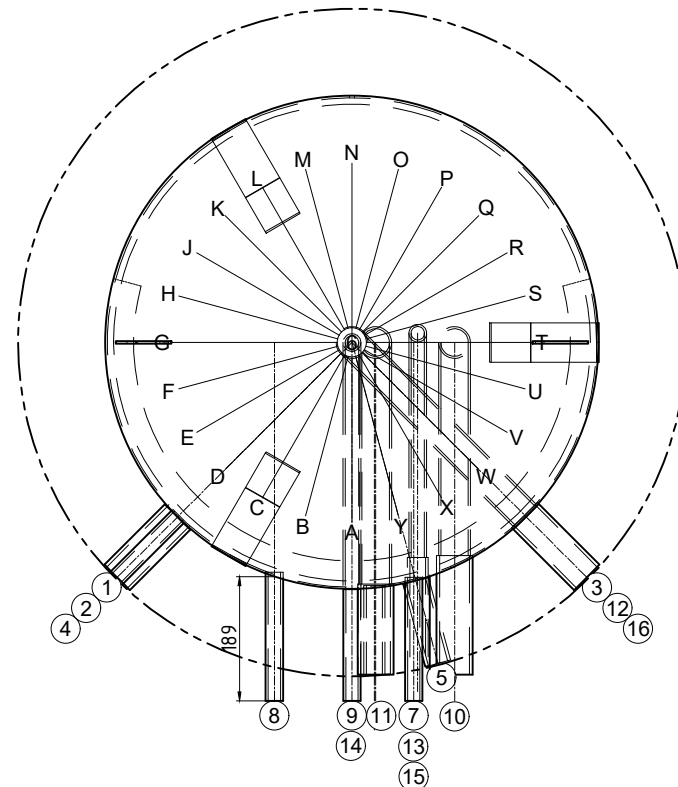


| Pos. | Stk. | L   | Bezeichnung   |
|------|------|-----|---|
| 1    | 2    | 130 | Muffe 1 1/2" mit Schicht-U Ladung WP                        |
| 2    | 2    | 130 | Muffe 1 1/2" RL Ladung WP                                   |
| 3    | 2    | 130 | Muffe 1 1/2" mit Schicht-U Ladung WP                        |
| 4    | 5    | 130 | Muffe 1/2" Fühler/Thermometer                               |
| 5    | 1    | 130 | Muffe 1" Entleerung   |
| 6    | 1    | 20  | Muffe 1" Entlüftung   |
| 7    | 1    | 170 | Bolzen $\phi 12$ mm m. M8x35mm Innengewinde Halterung FRIWA |
| 8    | 1    | 170 | Bolzen $\phi 12$ mm m. M8x35mm Innengewinde Halterung FRIWA |
| 9    | 1    | 170 | Bolzen $\phi 12$ mm m. M8x35mm Innengewinde Halterung FRIWA |
| 10   | 1    | 130 | Muffe 1 1/2" mit Bogenrohr RL Friwa 50/75                   |
| 11   | 1    | 130 | Muffe 1 1/2" mit Bogenrohr VL FRIWA 50/75                   |
| 12   | 1    | 130 | Muffe 1 1/2" mit Bogenrohr Zirkulation FRIWA                |
| 13   | 1    | 170 | Bolzen $\phi 12$ mm m. M8x35mm Innengewinde Halterung FRIWA |
| 14   | 1    | 130 | Muffe 3/4" mit Bogenrohr RL FRIWA 30                        |
| 15   | 1    | 130 | Muffe 3/4" mit Bogenrohr VL FRIWA 30                        |
| 16   | 2    | 130 | Muffe 1 1/2" RL Ladung WP                                   |
| 17   | 1    | 0   | Trennblech  |



Artikelnummer: 600210

sigmatic

Z.-Nr.: 37915/1

Kom.:  
--

Auftragsnr.: --

Stückzahl: --

Bezeichn.: Pufferspeicher

Genauer: Friwa PF 800

Inhalt: 798 Liter  
 Material: S235JR  
 Gewicht: 150 kg  
 Betriebstemperatur: 50°-109°C  
 Betriebs/Prüfdruck: 3 / 4.5 bar  
 Oberfläche außen: grundiert  
 Oberfläche innen: roh  
 Boden/Mantelstärke: 3/3  
 Anschlusslänge: 130 mm  
 Kippmaß: 2021 mm

Isolierung:  
 PE-Vlies 130 mm, 17 kg/m<sup>3</sup>  
 PS-Mantel 1.2 mm, silbergrau  
 Warmhalteverlust: 121.2 W  
 Aussen $\phi$  Isolierung: 1015.4 mm  
 Gewicht Isolierung: 16.2 kg