

Artikelnummer: 600202

sigmatic

Z.-Nr.: 37927/2

Kom.:
--

Auftragsnr.: --

Stückzahl: --

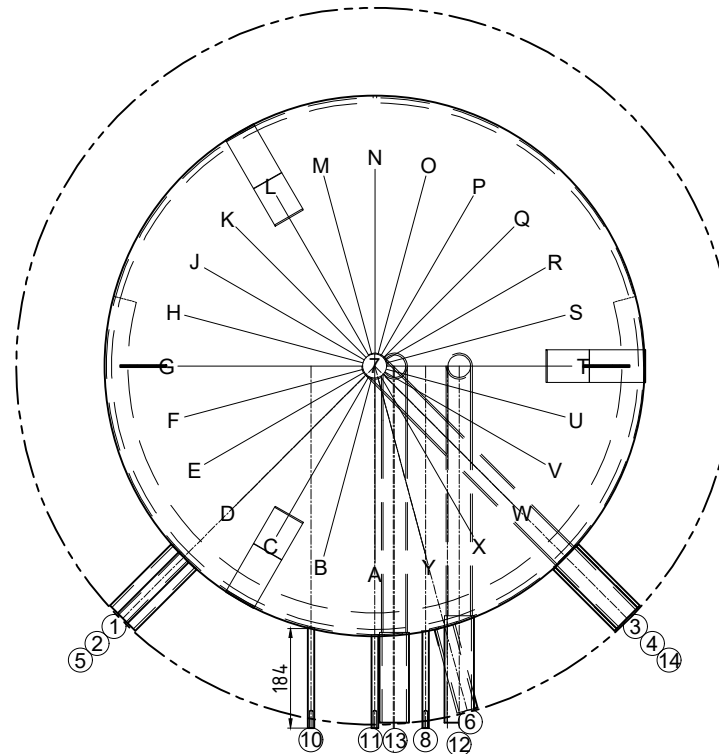
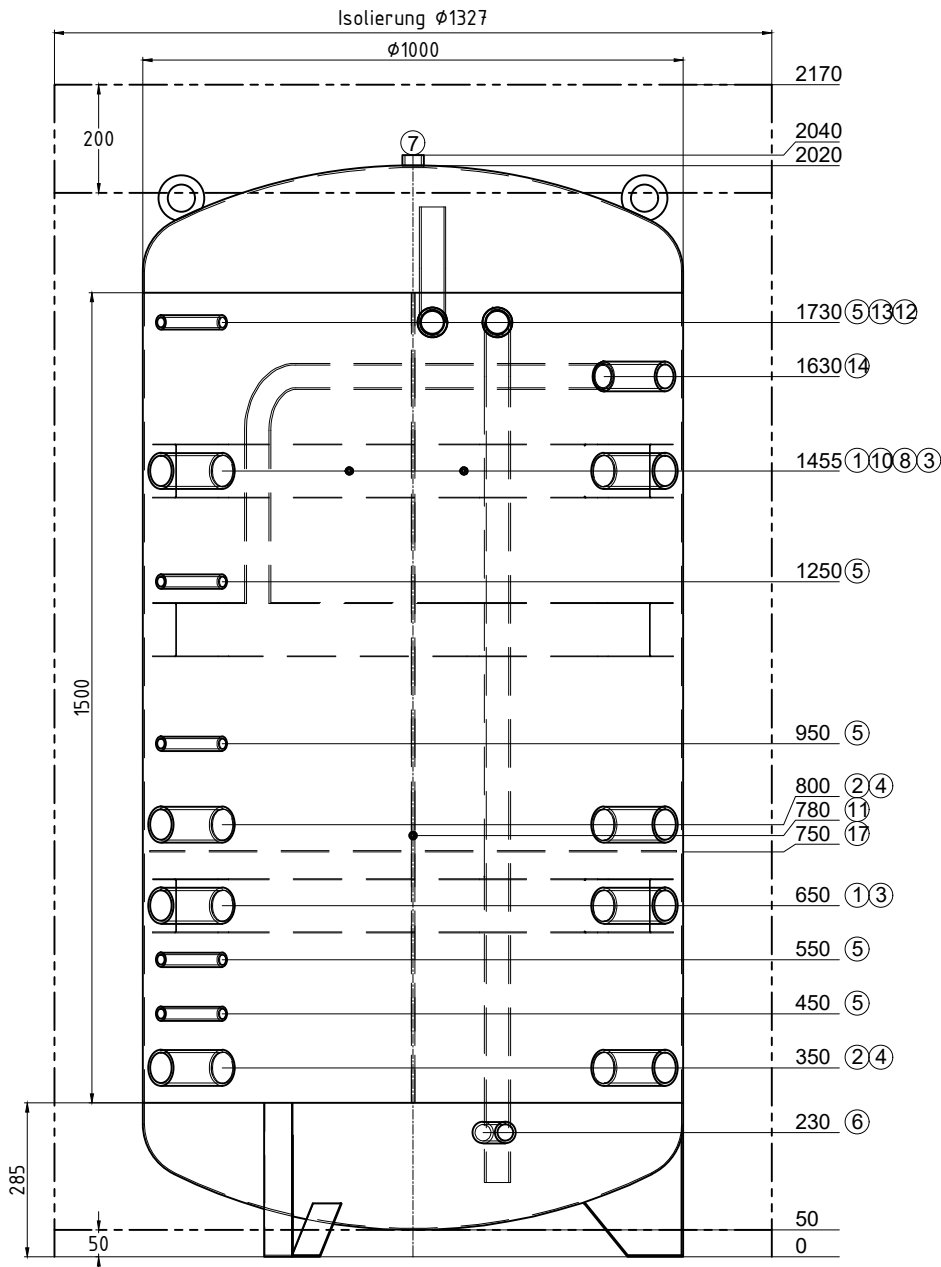
Bezeichn: Pufferspeicher

Genauer: Friwa PF1500

Inhalt: 1422 Liter
 Material: S235JR
 Gewicht: 200 kg
 Betriebstemperatur: 50°-109°C
 Betriebs/Prüfdruck: 3 / 4.5 bar
 Oberfläche außen: grundiert
 Oberfläche innen: roh
 Boden/Mantelstärke: 3/3
 Anschlusslänge: 160 mm
 Kippmaß: 2059 mm

Isolierung:
 PE-Vlies 160 mm, 17 kg/m³
 PS-Mantel 1.2 mm, silbergrau
 Warmhalteverlust: 154,4 W
 AussenØ Isolierung: 1327.4 mm
 Gewicht Isolierung: 27.9 kg

Pos.	Stk.	L	Bezeichnung
1	2	160	Muffe 2" mit Schicht-U Ladung WP
2	2	160	Muffe 2" RL Ladung WP
3	2	160	Muffe 2" mit Schicht-U Ladung WP
4	2	160	Muffe 2" RL Ladung WP
5	5	160	Muffe 1/2" Fühler/Thermometer
6	1	160	Muffe 1" Entleerung
7	1	20	Muffe 1" Entlüftung
8	1	170	Bolzen Ø12mm m. M8x35mm Innengewinde Halterung FRIWA
10	1	170	Bolzen Ø12mm m. M8x35mm Innengewinde Halterung FRIWA
11	1	170	Bolzen Ø12mm m. M8x35mm Innengewinde Halterung FRIWA
12	1	160	Muffe 1 1/2" mit Bogenrohr RL Friwa 50/75
13	1	160	Muffe 1 1/2" mit Bogenrohr VL FRIWA 50/75
14	1	160	Muffe 1 1/2" mit Bogenrohr Zirkulation FRIWA
17	1	0	Trennblech



ACHTUNG: CAD VERÄNDERT

Ersteller/Datum: tum / 22.03.2019