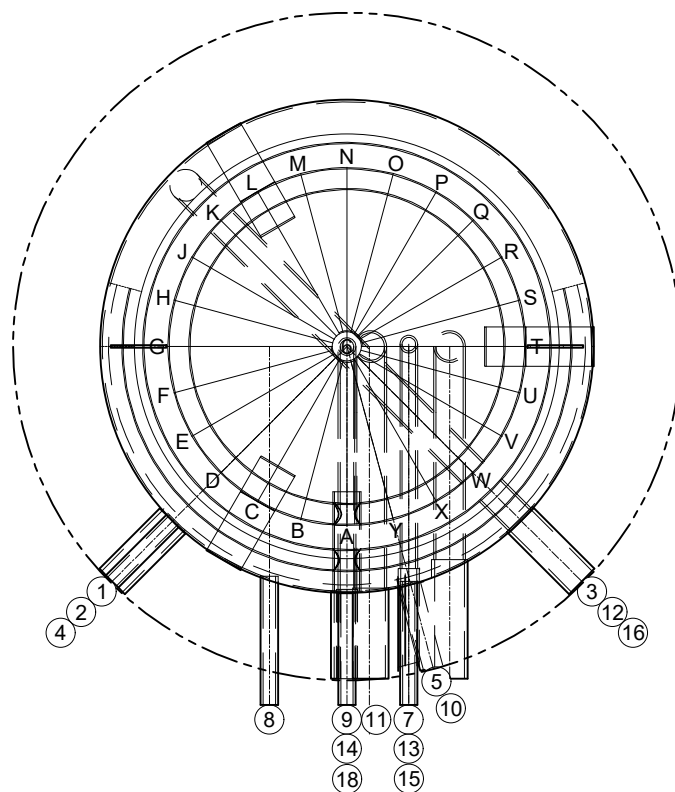


Pos	Stk.	L	Bezeichnung
1	2	130	Muffe 1 1/2" mit Schicht-U Ladung WP
2	2	130	Muffe 1 1/2" RL Ladung WP
3	2	130	Muffe 1 1/2" mit Schicht-U Ladung WP
4	5	130	Muffe 1/2" Fühler/Thermometer
5	1	130	Muffe 1" Entlüftung
6	1	20	Muffe 1" Entlüftung
7	1	170	Bolzen Ø12mm m. M8x35mm Innengewinde Halterung FRIWA
8	1	170	Bolzen Ø12mm m. M8x35mm Innengewinde Halterung FRIWA
9	1	170	Bolzen Ø12mm m. M8x35mm Innengewinde Halterung FRIWA
10	1	130	Muffe 1 1/2" mit Bogenrohr RL Friwa 50/75
11	1	130	Muffe 1 1/2" mit Bogenrohr VL FRIWA 50/75
12	1	130	Muffe 1 1/2" mit Bogenrohr Zirkulation FRIWA
13	1	170	Bolzen Ø12mm m. M8x35mm Innengewinde Halterung FRIWA
14	1	130	Muffe 3/4" mit Bogenrohr RL FRIWA 30
15	1	130	Muffe 3/4" mit Bogenrohr VL FRIWA 30
16	2	130	Muffe 1 1/2" RL Ladung WP
17	1	0	Trennblech
18	2	130	Muffe 5/4" GWT 1" Ø650/510, 1,8 m ²



Artikelnummer: 600214

sigmatic

Z.-Nr.: 37738/1

Kom.:
Friwa PFS 800

Auftragsnr.: --

Stückzahl: 1

Bezeichn.: Pufferspeicher

Genauer: Friwa PFS 800

Inhalt: 798 Liter
 Material: S235JR
 Gewicht: 179 kg
 Betriebstemperatur: 50°-109°C
 Betriebs/Prüfdruck: 3 / 4,5 bar
 Oberfläche außen: grundiert
 Oberfläche innen: roh
 Boden/Mantelstärke: 3/3
 Anschlusslänge: 130 mm
 Kippmaß: 2021 mm

Glattrohrwärmetauscher:
 Material: S235JR
 Betriebstemp.: 50°-109°C
 Betriebs/Prüfdruck: 10 / 13 bar
 Ø650/510, 1,8 m²

Isolierung:
 PE-Vlies 130 mm, 17 kg/m³
 PS-Mantel 1.2 mm, silbergrau
 Warmhalteverlust: 125,2,9 W
 AussenØ Isolierung: 1015,4 mm
 Gewicht Isolierung: 16,2 kg

Ersteller/Datum: tum / 22.02.2019